

MFR

CULTIVONS LES RÉUSSITES

UNE FORMATION
UN MÉTIER
UN AVENIR

En alternance

50%

ÉCOLE

50%

ENTREPRISE

Élèves
Apprentis
Adultes



PAS-DE-CALAIS - 62

- **MFR HUCQUELIERS**
11 rue du Château - 62650 HUCQUELIERS
Tél. 03.21.90.51.21 ✉ mfr.hucqueliers@mfr.asso.fr
- **MFR ROLLANCOURT**
1 rue du Moulin - 62770 ROLLANCOURT
Tél. 03.21.04.81.06 ✉ mfr.rollancourt@mfr.asso.fr
- **MFR MARCONNE**
Chateau de Valfosse - 8 fond du Mouriez - 62140 Hesdin la forêt
Tél. 03.21.06.50.57 ✉ mfr.marconne@mfr.asso.fr
- **MFR BERLENCOURT**
161 rue de Gd Rullecourt - Le Cauroy - 62810 BERLENCOURT
Tél. 03.21.48.41.17 ✉ mfr.berlencourt@mfr.asso.fr
- **MFR CAMPAGNE LES BOULONNAIS**
7 rue des Sans-Culottes - 62650 CAMPAGNE-LES-BOULONNAIS
Tél. 03.21.86.52.76 ✉ mfr.campagne@mfr.asso.fr
- **MFR SAMER**
284 rue de Questrecques - 62830 SAMER
Tél. 03.21.33.53.29 ✉ mfr.samer@mfr.asso.fr

SOMME - 80

- **MFR OISEMONT**
14 rue Roger Salengro - 80140 OISEMONT
Tél. 03.22.25.12.50 ✉ mfr.oisemont@mfr.asso.fr
- **MFR YZENGREMER**
2 rue du 8 Mai 1945 - BP 60009 - 80520 YZENGREMER
Tél. 03.22.30.01.14 ✉ mfr.yzengremer@mfr.asso.fr
- **MFR FLIXECOURT**
28 rue Courbet - 80420 FLIXECOURT
Tél. 03.22.51.64.57 ✉ mfr.flixecourt@mfr.asso.fr
- **MFR VILLERS-BOCAGE**
Rue de la Sablière - 80260 VILLERS-BOCAGE
Tél. 03.22.93.70.04 ✉ mfr.villers-bocage@mfr.asso.fr
- **MFR ECLUSIER VAUX**
1 Rond-Point du Bois Fauvel - 80340 ECLUSIER VAUX
Tél. 03.22.76.53.28 ✉ mfr.eclusier@mfr.asso.fr
- **MFR CONTY**
36 rue du Général Leclerc - 80160 CONTY
Tél. 03.22.41.23.09 ✉ mfr.conty@mfr.asso.fr
- **MFR BEAUQUESNE**
13 rue Alexandre Bouthors - 80600 BEAUQUESNE
Tél. 03.22.32.86.03 ✉ mfr.beauquesne@mfr.asso.fr

NORD - 59

- **MFR HAUSSY**
14 rue Delcroix - 59294 HAUSSY
Tél.03.27.37.35.04 ✉ mfr.haussy@mfr.asso.fr
- **MFR AVESNES-SUR-HELPE**
"Le Clos Fleuri" – 5 Rue du Pont des Dames
BP 30024 - 59361 AVESNES-SUR-HELPE Cedex
Tél.03.27.61.42.22 ✉ mfr.avesnes@mfr.asso.fr
- **MFR LE CATEAU**
70 rue Faidherbe - 59360 LE CATEAU
Tél.03.27.84.30.13 ✉ mfr.le-cateau@mfr.asso.fr

AINES - 02

- **MFR LA CAPELLE**
12 Bis place Demi Lune - BP 35 - 02260 LA CAPELLE
Tél.03.23.97.21.33 ✉ mfr.la-capelle@mfr.asso.fr
- **MFR AMBLENY**
La Vallée du Retz
11 rue du Pont Cheminet - 02290 AMBLENY
Tél.03.23.74.22.63 ✉ mfr.ambleny@mfr.asso.fr
- **MFR CLAIRFONTAINE**
Beauregard - 02260 CLAIRFONTAINE
Tél.03.23.97.27.30 ✉ mfr.clairfontaine@mfr.asso.fr



OISE - 60

- **MFR SONGEONS**
1 route de Dieppe - 60380 SONGEONS
Tél.03.44.82.30.03 ✉ mfr.songeons@mfr.asso.fr
- **MFR BEAULIEU-LES-FONTAINES**
9 rue Jeanne d'Arc - 60310 BEAULIEU-LES-FONTAINES
Tél.03.44.43.40.16 ✉ mfr.beaulieu@mfr.asso.fr
- **MFR SAINT-SULPICE**
4 Château de Crécy - 60430 SAINT-SULPICE
Tél.03.44.81.11.22 ✉ mfr.stsulpice@mfr.asso.fr

22

Maisons Familiales Rurales



MFR

CULTIVONS LES RÉUSSITES

Hauts-de-France

La MFR

vous accompagne pour :

ACQUÉRIR L'EXPÉRIENCE PROFESSIONNELLE

DÉVELOPPER LE SENS DE L'OBSERVATION

DÉCOUVRIR DES MÉTIERS

SE CONSTITUER UN PORTEFEUILLE DE COMPÉTENCES

TROUVER UN EMPLOI PLUS FACILEMENT



APRÈS LA 3^{ème}

L'ALTERNANCE EST LA CLÉ D'UNE
INSERTION PROFESSIONNELLE RÉUSSIE

- Acquérir des compétences et des techniques professionnelles
- Réussir son insertion dans le monde du travail
- Préparer une poursuite d'études

Nos CAP en deux ans

CAPa Métiers de l'Agriculture
CAPa Jardinier Paysagiste
CAPa Productions Horticoles
CAPa Palefrenier Soigneur
CAPa Maréchal Ferrant
CAPa Services aux Personnes et Vente en Espace Rural
CAP Accompagnement Educatif Petite Enfance
CAP Interventions en Maintenance Technique des Batiments
CAP Constructeurs de Routes et Aménagements Urbains
CAP Fleuriste
CAP Maintenance des Véhicules
CAP Maintenance des Matériels, Matériels Espaces Verts
CAP Maçon

Nos BAC PRO / BAC TECHNO

BAC PRO Agroéquipement
BAC PRO Aménagements Paysagers
BAC PRO Conduite et Gestion de l'Entreprise Agricole
BAC PRO Conduite et Gestion de l'Entreprise Hippique
BAC PRO Elevage Canin et Félin
BAC PRO Métiers du Commerce et de la Vente
BAC PRO Productions Aquacoles
BAC PRO Services aux Personnes et Animation des Territoires
BAC PRO Technicien Conseil Vente en Alimentation et Boissons
BAC PRO Technicien Conseil Vente en Animalerie
BAC PRO Aménagement et Finition des Bâtiments
BAC PRO Gestion des Milieux Naturels et de la Faune
BAC PRO Productions Horticoles
BAC Techno Sciences et Technologie de l'Agronomie et du Vivant

LA 4^{ème} ET 3^{ème}

L'ALTERNANCE DÈS LA 4^{ème} OU LA 3^{ème}

50% école / 50% entreprise

Une autre manière d'appréhender l'école
pour trouver son projet professionnel

- Poursuivre une formation générale pour préparer l'obtention du DNB (*Diplôme National du Brevet*)
- Réfléchir à son orientation et construire son projet professionnel
- S'épanouir et gagner en autonomie

ET APRÈS ?

- > CAP (*scolaire ou apprentissage*)
- > 2nde technologique ou professionnelle (*scolaire ou apprentissage*)



«
J'ai développé mon réseau de relations grâce à la MFR.

En obtenant mon diplôme, j'ai développé mon réseau de relations grâce à la MFR tout au long de mon parcours d'alternance à l'école et en entreprise. Ceci m'a permis d'accroître mes capacités d'adaptation et de devenir plus autonome.

»
Julie 19 ans



LA 4^{ème}/3^{ème} DES CLASSES D'ORIENTATION



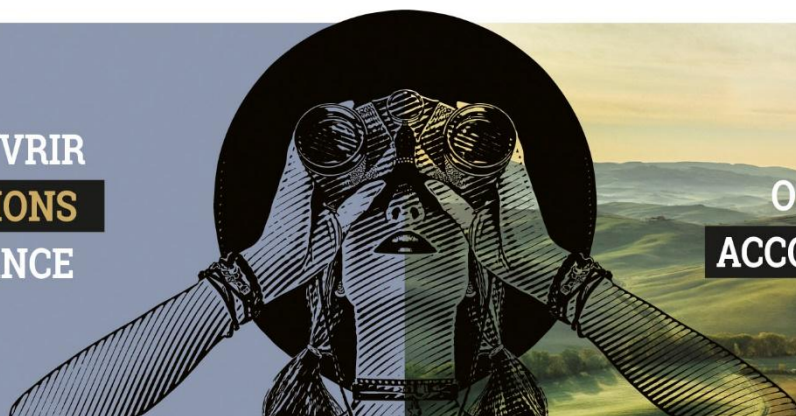
LA 4^{ème} ET 3^{ème}

4^{ème} 3^{ème} ETABLISSEMENTS

	X	MFR Avesnes-sur-Helpe (59)
X	X	MFR Haussy (59)
X	X	MFR Berlencourt le Cauroy (62)
X	X	MFR Campagne les Boulonnais (62)
	X	MFR Hucqueliers (62)
	X	MFR Marconne (62)
X	X	MFR Samer (62)
	X	MFR Ambleny (02)
X	X	MFR Clairfontaine (02)
X	X	MFR La Capelle (02)
X	X	MFR Beaulieu les Fontaines (60)
X	X	MFR Saint Sulpice (60)
X	X	MFR Songeons (60)
X	X	MFR Beauquesne (80)
	X	MFR Conty (80)
X	X	MFR Eclusier Vaux (80)
X	X	MFR Flixecourt (80)
X	X	MFR Oisemont (80)
X	X	MFR Villers Bocage (80)
X	X	MFR Yzengremer (80)



VENEZ DÉCOUVRIR
NOS FORMATIONS
PAR ALTERNANCE



ORIENTATION
ACCOMPAGNEMENT

FORMER LES PROFESSIONNELS DE DEMAIN

- Approfondir ses connaissances et compétences techniques
- Acquérir de l'expérience
- Prendre des responsabilités



APRÈS LA 3^{ème}

FORMATIONS

ETABLISSEMENTS

METIERS DE LA VENTE, DU COMMERCE, DU MANAGEMENT ET DE LA FLEURISTERIE

CAP Fleuriste	MFR Samer (62)
SECONDE Conseil Vente	MFR Campagne les Boulonnais (62)
	MFR Ambleny (02)
	MFR La Capelle (02)
	MFR Songeons (60)
BAC PRO Métiers du Commerce et de la Vente	MFR Campagne les Boulonnais (62)
	MFR Ambleny (02)
BAC PRO Technicien Conseil Vente en Alimentation	MFR Campagne les Boulonnais (62)
	MFR Ambleny (02)
	MFR La Capelle (02)
BAC PRO Technicien Conseil Vente en Animalerie	MFR Songeons (60)
Titre Pro Conseiller de Vente	MFR Samer (62)

METIERS DU CHEVAL

CAPa Palefrenier Soigneur	MFR Rollancourt (62)
	MFR Clairfontaine (02)
	MFR Saint Sulpice (60)
CAPa Maréchal Ferrant	Clairfontaine (02)
	MFR Le Cateau (59)
SECONDE Productions Activités Hippiques	MFR Clairfontaine (02)
	MFR Le Cateau (59)
BAC PRO Conduite et Gestion de l'Entreprise Hippique	MFR Campagne les Boulonnais (62)
	MFR Rollancourt (62)
	MFR Clairfontaine (02)
	MFR Clairfontaine (02)



FORMATIONS**ETABLISSEMENTS****METIERS DES SERVICES AUX PERSONNES**

CAPa Services aux Personnes et Vente en Espace Rural	MFR Avesnes-sur-Helpe (59)
	MFR Hucqueliers (62)
	MFR Ambleny (02)
	MFR La Capelle (02)
	MFR Beaulieu les Fontaines (60)
	MFR Conty (80)
CAP Accompagnement Educatif Petite Enfance	MFR Avesnes-sur-Helpe (59)
	MFR Hucqueliers (62)
	MFR Ambleny (02)
	MFR Beauquesne (80)
BAC PRO Services aux Personnes et Animation des Territoires	MFR Avesnes-sur-Helpe (59)
	MFR Hucqueliers (62)
	MFR Ambleny (02)
	MFR La Capelle (02)
	MFR Beauquesne (80)
	MFR Conty (80)
	MFR Oisemont (80)

METIERS DU CANIN ET DU FELIN

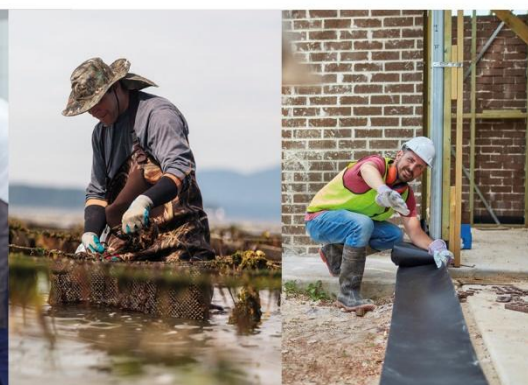
SECONDE Conduite d'Activité d'Elevage et d'Hébergement dans le Secteur Canin/ Félin	MFR Berlencourt le Cauroy (62)
BAC PRO Conduite d'Activité d'Elevage et d'Hébergement dans le Secteur Canin/ Félin	MFR Berlencourt le Cauroy (62)

METIERS DE L'AQUACULTURE

SECONDE Productions Aquacoles	MFR Eclusier Vaux (80)
BAC PRO Productions Aquacoles	MFR Eclusier Vaux (80)
BPJEPS Educateur Sportif Pêche et Loisirs (en cours d'habilitation)	MFR Eclusier Vaux (80)

METIERS DU BATIMENT

CAP Constructeurs de Routes et Aménagements Urbains	MFR Beaulieu les Fontaines (60)
CAP Interventions en Maintenances techniques des Bâtiments	MFR Villers Bocage (80)
CAP Maçon	MFR Villers Bocage (80)
BAC PRO Aménagement et Finition du Bâtiment	MFR Villers Bocage (80)



FORMATIONS

ETABLISSEMENTS

METIERS DE L'AGRICULTURE ET DE L'AGROEQUIPEMENT

CAPa Métiers de l'Agriculture	MFR Haussy (59)
	MFR Berlencourt (62)
	MFR Samer (62)
	MFR Beaulieu Les Fontaines (60)
	MFR Saint Sulpice (60)
	MFR Villers Bocage (80)
BP Conducteur de Machines Agricoles	MFR Haussy (59)
SECONDE Productions Conduite Cultures Elevage	MFR Haussy (59)
	MFR Le Cateau (59)
	MFR Campagne les Boulonnais (62)
	MFR Samer (62)
	MFR Saint Sulpice (60)
	MFR Songeons (60)
	MFR Flixecourt (80)
	MFR Villers Bocage (80)
BAC PRO Conduite et Gestion de l'Entreprise Agricole	MFR Haussy (59)
	MFR Le Cateau (59)
	MFR Campagne les Boulonnais (62)
	MFR Rollancourt (62)
	MFR Samer (62)
	MFR Saint Sulpice (60)
	MFR Songeons (60)
	MFR Flixecourt (80)
	MFR Villers Bocage (80)
SECONDE Productions AgroEquipement	MFR Haussy (59)
	MFR Saint Sulpice (60)
	MFR Campagne les Boulonnais (62)
Bac Pro AgroEquipement	MFR Haussy (59)
	MFR Campagne les Boulonnais (62)
	MFR Saint Sulpice (60)
SECONDE Générale et Technologique	MFR Rollancourt (62)
BAC TECHNOLOGIQUE Sciences et Technologies de l'Agronomie et du Vivant	MFR Rollancourt (62)



FORMATIONS

ETABLISSEMENTS

METIERS DE L'AMENAGEMENT ET DES TRAVAUX DU PAYSAGE

CAPa Jardinier Paysagiste	MFR Avesnes-sur-Helpe (59)
	MFR Marconne (62)
	MFR Saint Sulpice (60)
	MFR Eclusier Vaux (80)
	MFR Yzengremer (80)
SECONDE PRO Nature Jardin Paysage et Forêt	MFR Marconne (62)
	MFR Yzengremer (80)
	MFR Avesnes-sur-Helpe (59)
BAC PRO Gestion des Milieux Naturels et de la Faune	MFR Marconne (62)
SECONDE Productions Horticoles	MFR Yzengremer (80)
BAC PRO Productions Horticoles	MFR Yzengremer (80)
BAC PRO Aménagements Paysagers	MFR Avesnes-sur-Helpe (59)
	MFR Marconne (62)
	MFR Yzengremer (80)
	MFR Eclusier Vaux (80)

METIERS DE LA MECANIQUE

CAP Maintenance des Véhicules	MFR Samer (62)
CAP Maintenance des Matériels option Matériels d'Espaces Verts	MFR Samer (62)



NOTRE RAISON D'ÊTRE

Proposer aux jeunes un modèle de formation par alternance pour s'élever, réussir et s'intégrer pleinement dans la société et le monde du travail.

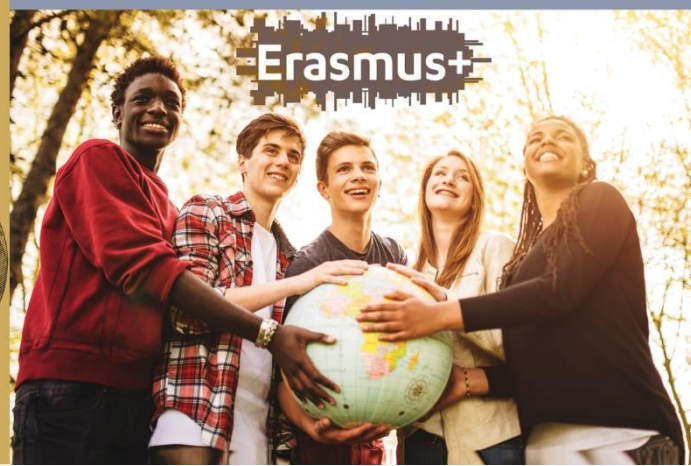
NOTRE MISSION

Former les jeunes, développer leur savoir-être, leur citoyenneté, et leur permettre d'exercer un métier dans lequel ils pourront s'épanouir.



94%

DES FAMILLES PENSENT QUE LA MOBILITÉ FAVORISE L'INSERTION PROFESSIONNELLE



POST-BAC

FORMATIONS

ETABLISSEMENTS

METIERS DE L'AGRICULTURE ET DE L'AGROÉQUIPEMENT

BTSA Métiers d'Élevage (anciennement Productions Animales)	MFR Le Cateau (59)
BTSA Analyse, conduite et stratégie de l'entreprise agricole (ACS'Agri)	MFR Rollancourt (62)
	MFR Flixecourt (80)
BTSA Agronomie et Cultures Durables	MFR Campagne les Boulonnais (62)
Technicien Entrepreneur en Agriculture	MFR Samer (62)
CS Conduite Elevage Bovin Viande	MFR Rollancourt (62)
CS Conduite de l'Élevage Bovin Lait	MFR Songeons (60)
CS Tourisme Vert	MFR Yzengremer (80)
Attestation de Connaissances pour les Animaux de Compagnie d'Espèce Domestique	MFR Berlencourt le Cauroy (62)
CS Pilotage de Machines Agricoles et Travaux Mécanisés à Haute Technicité	MFR Campagne les Boulonnais (62)
CS Tracteurs et Machines Agricoles	MFR Campagne les Boulonnais (62)

METIERS DE L'AMÉNAGEMENT PAYSAGER ET DE LA NATURE

BTSA Gestion et Protection de la Nature	MFR Rollancourt (62)
BTSA Aménagements Paysagers	MFR Yzengremer (80)
CS Arboriste Elagueur	MFR Marconne (62)
CS Constructions Paysagères	MFR Yzengremer (80)

METIERS DU CHEVAL

CS Education et Travail Jeunes Equidés	MFR Songeons (60)
BPJEPS, Mention Activités Equestres	MFR Le Cateau (59)
	MFR Songeons (60)
	MFR Rollancourt (62)
Titre Animateur d'Équitation	MFR Songeons (60)
	MFR Le Cateau (59)
Titre Responsable de Petite ou Moyenne Structure, support Structure Equestre	MFR Rollancourt (62)

METIERS DU SERVICE AUX PERSONNES DE L'ANIMATION DES TERRITOIRES ET DU SOIN

BTSA Développement et Animation des Territoires Ruraux	MFR La Capelle (02)
BTS Services et Prestations des Secteurs Sanitaire et Social	MFR Flixecourt (80)
BTS Economie Sociale et Familiale	MFR Ambleny (02)
Titre Pro Assistant De Vie aux Familles	MFR Hucqueliers (62)
	MFR Ambleny (02)
Accueillant Familial	MFR Conty (80)

METIERS DU SPORT

BP JEPS Educateur Sportif, Mention : Activités Physiques pour Tous	MFR Le Cateau (59)
--------------------------------------------------------------------	--------------------



FORMATIONS

ETABLISSEMENTS

METIERS DE LA VENTE, DU COMMERCE ET DU TOURISME

BTS Management Commercial Opérationnel	MFR Flixecourt (80)
BTS Négociation et Digitalisation de la Relation Client	MFR Flixecourt (80)
BTSA Univers Jardin et Animaux de Compagnie	MFR Berlencourt le Cauroy (62)
Titre Pro Chargé de Marketing Commercial	MFR Rollancourt (62)
BTS Tourisme	MFR Clairfontaine (02)
Titre Pro Conseiller de Vente	MFR Samer (62)

FORMATIONS COURTES

FORMATIONS

ETABLISSEMENTS

Sauveteur Secouriste du Travail	La Capelle (02)
	MFR Avesnes-sur-Helpe (59)
	MFR Hucqueliers (62)
	MFR Samer (62)
	MFR Ambleny (02)
	MFR Yzengremer (80)
Certibiocide	MFR Samer (62)
Certiphyto	MFR Samer (62)
Soudure, Electricité 12/24 V, Hydraulique	MFR Saint Sulpice (60)

LA FORMATION CONTINUE

Des formations courtes ou certifiantes en fonction de votre projet

Validation des Acquis de l'Expérience (VAE) et Architecte Accompagnateur de Parcours	MFR La Capelle (02) MFR Ambleny (02) MFR Hucqueliers (62)
Validation des Acquis de l'Expérience (VAE)	MFR Samer (62)
Bilan de Compétences	MFR Rollancourt (62)

4300

PERSONNES
formées par an

**Se former tout
au long de la vie**

LES MFR VOUS ACCOMPAGNENT

**Salaré
Demandeur d'emploi
CPF**

Dispositif FSE+



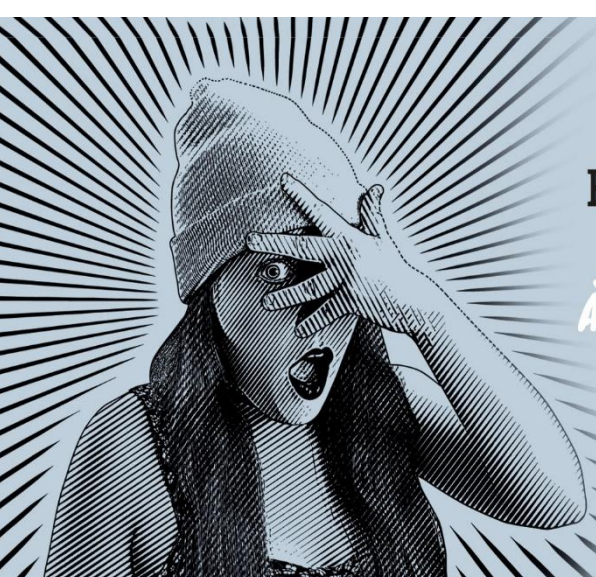
Cofinancé par
l'Union européenne

Vous avez entre 16 et 30 ans

Vous vous interrogez l'apprentissage, l'alternance ?
Vous êtes diplômés ou non, sans emploi, sans formation ?
Vous cherchez une orientation ?

--- LES ÉTABLISSEMENTS DU DISPOSITIF ---

MFR Ambleny (02) – MFR Avesnes-sur-Helpe (59)
MFR Beaulieu les Fontaines (60) – MFR Hucqueliers (62)
MFR Campagne les Boulonnais (62)
MFR Marconne (62) – MFR Beauquesne (80)
MFR Eclusier Vaux (60) – MFR Yzengremer (80)



Les MFR HAUTS de FRANCE & la RSO

« LA DÉMARCHE RSO INCITE
À PRENDRE UN TEMPS POUR FAIRE
UN PAS DE CÔTÉ, SE REGARDER,
ÉCOUTER L'ENVIRONNEMENT,
LE TERRITOIRE... »

**ÉLÈVES,
APPRENTIS,
ADULTES,
TOUS EN
ALTERNANCE !**

LES MFR EN CHIFFRES

22

Maisons Familiales Rurales
Hauts-de-France

5000

Maîtres de Stage ou
d'Apprentissage

2900

Elèves

1150

Apprentis

4000

Familles



Mon entrée dans le réseau des MFR s'est réalisée comme toutes les familles par l'inscription de mon fils comme élève en MFR.

Après avoir découvert le système MFR, je me suis engagée au Conseil comme Administratrice, puis Trésorière et enfin Présidente.

Ces engagements m'ont amené à devenir Vice-Présidente et aujourd'hui Présidente de la Fédération Régionale des Maisons Familiales Rurales Hauts-de-France,

Le réseau des MFR a permis mon investissement fort pour les MFR mais également dans mon territoire.

« La liberté n'est pas l'absence d'engagement, mais la capacité de choisir ». **Paulo Coelho**



Monique EVRARD

Présidente de la Fédération Régionale des MFR Hauts-de-France

MFR
CULTIVONS LES RÉUSSITES
Hauts-de-France



Cofinancé par
l'Union européenne

Erasmus+
Enrichit les vies, ouvre les esprits.



**Union
européenne**